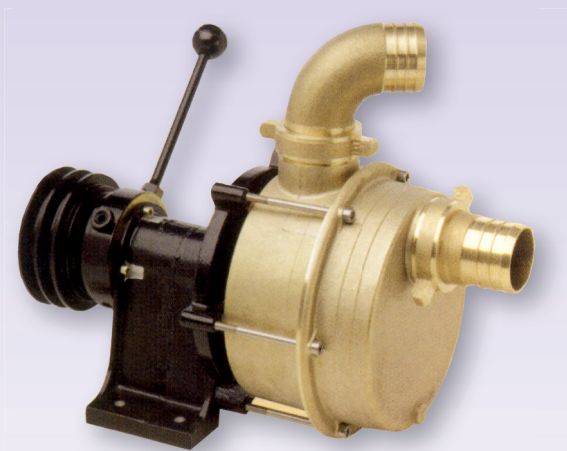


POMPE CENTRIFUGHE AUTOADESCANTI CON FRIZIONE

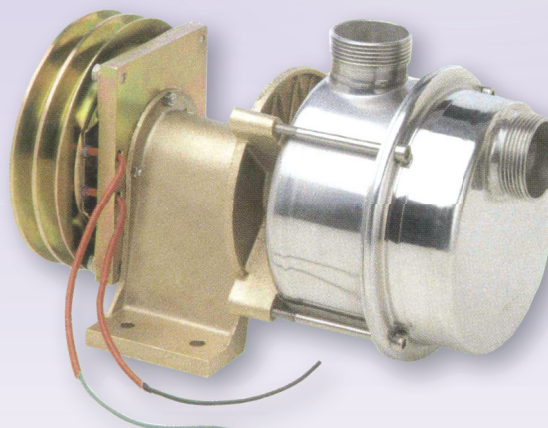
Serie TL-AN F-FE

CENTRIFUGAL SELF PRIMING PUMPS WITH CLUTCH

POMPES CENTRIFUGES AUTOAMORCANTES AVEC EMBRAYAGE



TIPO TL 25 ANF //TYPE TL 25 ANF



TIPO TL S 25 ANFE //TYPE TL S 25 ANFE

CARATTERISTICHE:

POMPA: BRONZO*
GIRANTE: BRONZO *
ALBERO: INOX AISI 316
TENUTA: MECCANICA
FRIZIONE: MECCANICA-12V-24V

*INOX AISI 316 PER TIPO S

CHARACTERISTICS:

PUMP: BRONZE*
IMPELLER: BRONZE*
SHAFT: STAINLESS STEEL 316
MECHANICAL SEAL
CLUTCH: MECHANICAL-12V-24V

* STAINLESS STEEL 316 FOR TYPE S

CARACTERISTIQUES:

POMPE: BRONZE*
TURBINE: BRONZE*
SHAFT: INOX AISI 316
GARNITURE: MECANIQUE
FRICTION: MECCANIQUE-12V-24V

* AISI 316 POUR TYPE S



Questa serie di pompe è caratterizzata dalla estrema semplicità di installazione ed uso, dovuta alla forte capacità di auto-adesamento. La principale applicazione è il travaso di una grande varietà di liquidi; i campi di impiego sono l'agricoltura l'enologia, la nautica, l'industria. Tra puleggia e albero è interposta una frizione meccanica o elettromagnetica che consente di collegare la pompa ad un motore sempre funzionante e comandare l'innesto e il disinnesto della pompa tramite una leva o interruttore.



These series of pumps are characterized by a great easiness of installation and use; this is due to the high self-priming capability. They are ideal for all decanting operations, capable of handling a wide range of liquids. A mechanical or electromagnetic clutch is interposed between pulley and shaft and allows to couple the pump to an always running motor and to start and stop the pump pulling a lever or switch.

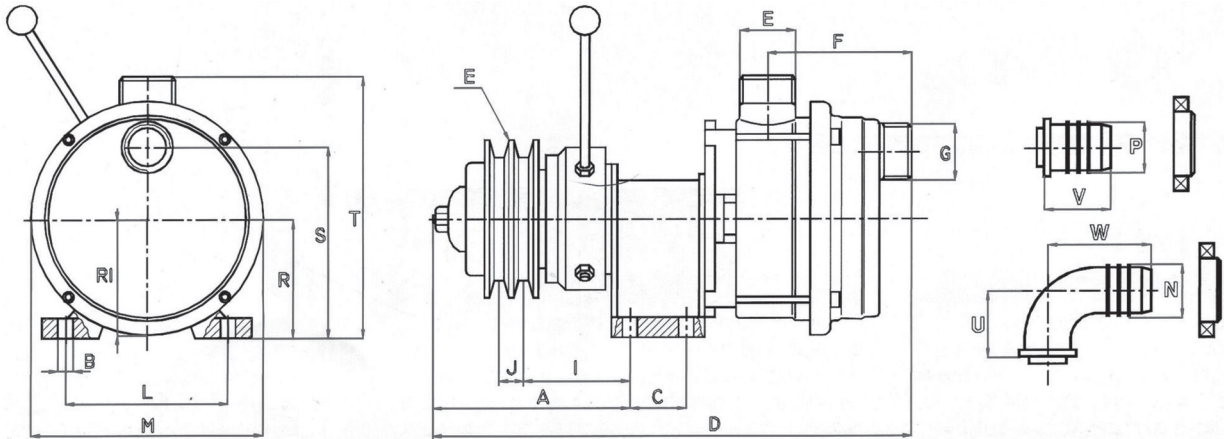


Cette série de pompes est caractérisée par l'extrême simplicité d'installation et usage, due à la capacité forte d'auto-amorçage. La principale application est le transvasement d'une grande variété des liquides; les champs d'emploi sont l'agriculture l'oénologie, l'art nautique, l'industrie. Un embrayage mécanique ou électromagnétique est interposé entre la poulie et l'arbre et permet d'accoupler la pompe à un moteur qui fonctionne toujours et de contrôler la marche et l'arrêt de la pompe en tirant un levier ou interrupteur.

DIMENSIONI E PESI - DIMENSIONS AND WEIGHTS - DIMENSIONS ET POIDS

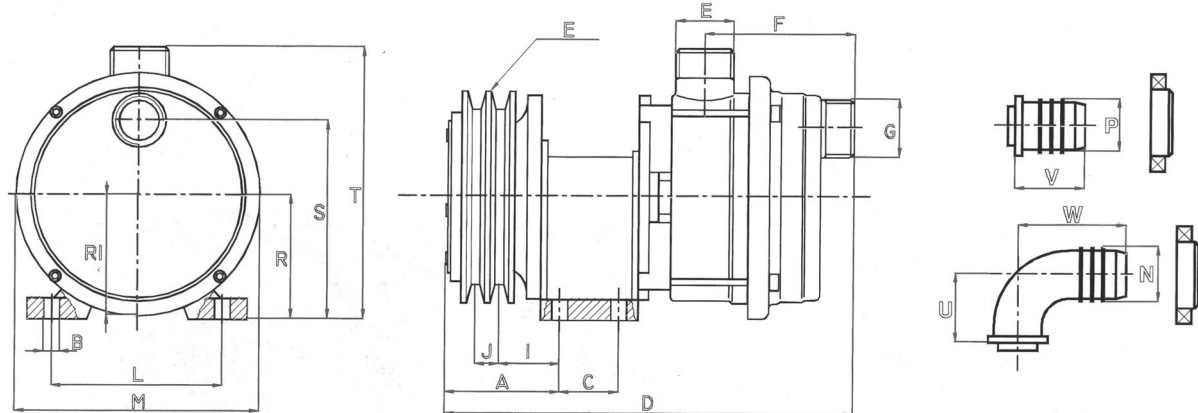
TIPO TYPE	BOCCHIE HOSES ORIFICES	0 RACCORDI 0 FITTINGS ORACCORDS (mm)	PORTATA-CAPACITY-DEBIT LT/MIN.												
			1400 giri/min 1400 rp.m.				1900 giri/min 1900 rp.m.				2800 giri/min 2800 r.p.m.				
			H(m)	1	5	10	15	1	5	10	15	1	10	20	30
25	1"	25	Q	53	38	16		72	61	47	31	97	85	70	50
			HP	0.2	0.2	0.3		0.6	0.6	0.7	0.7	1.2	1.4	1.6	1.8
30	1 1/2"	30	Q	89	71	43	9	123	108	90	70	166	150	129	105
			HP	0.5	0.6	0.7	0.8	0.9	0.9	1	1.1	2.6	2.9	3.2	3.5
40	1 1/2"	40	Q	149	119	78	32	192	168	139	110	258	234	203	167
			HP	0.6	0.7	0.8	1	1.5	1.6	1.8	1.9	3.7	4.1	4.6	5
50	2"	50	Q	262	227	180	129	360	333	299	265				
			HP	1.4	1.5	1.7	1.9	3.2	3.5	3.8	4.1				

FRIZIONE MECCANICA / MECHANICAL CLUTCH / EMBRAYAGE MECANIQUE



Tipo Type	A	B	C	D	E	F	G	H	I	J	L	M	N	P	R	S	T	U	V	W	kg
25	117	9	28	267	1" M	81	1" M	1A110	70		96	126	25	25	63	105	146	37	42	61	6.7
30	130	9	46	350	1 1/2" M	103	1 1/2" M	1A110	90		125	158	30	30	74	135	180	40	50	58	10
40	130	9	46	350	1 1/2" M	103	1 1/2" M	1A110	90		125	158	40	40	74	135	180	52	51	76	10.7
50	132	9	54	371	2" M	105	2" M	2A100	81	15	140	200	50	50	100	158	219	51	56	74	12.7
125	117	9	28	272	1" M	81	1" M	1A110	70		96	144			66	105	139				6.6
140	130	9	46	355	1 1/2" M	112	1 1/2" M	1A110	90		125	166			74	135	187				10.5
150	132	9	54	376	2" M	118	2" M	2A100	81	15	140	200			100	159	226				11.6

FRIZIONE ELETTROMAGNETICA / ELECTROMAGNETIC CLUTCH / EMBRAYAGE ELECTROMAGNETIQUE



Tipo Type	A	B	C	D	E	F	G	H	I	J	L	M	N	P	R	S	T	U	V	W	kg
30	83	9	46	304	1 1/2" M	103	1 1/2" M	2A148	50	16	125	158	30	30	74	135	180	40	50	58	11.3
40	83	9	46	304	1 1/2" M	103	1 1/2" M	2A148	50	16	125	158	40	40	74	135	180	52	51	76	12.0
50	90	9	54	329	2" M	105	2" M	2A148	55	16	140	200	50	50	100	158	219	51	56	74	14.5
140	83	9	46	309	1 1/2" M	112	1 1/2" M	2A148	50	16	125	166			74	135	187				11.7
150	90	9	54	334	2" M	118	2" M	2A148	55	16	140	200			100	159	226				13.6