

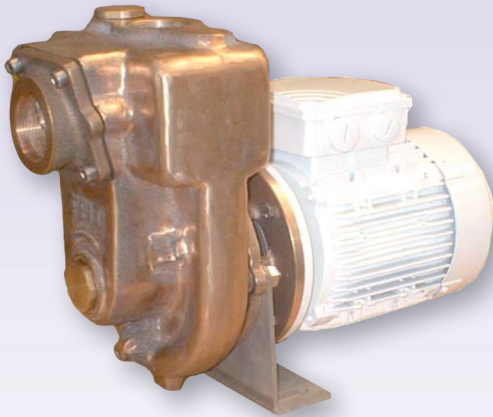
# ELETTROPOMPE AUTOADESCANTI - Serie VA

## PER IL PROSCIUGAMENTO SENTINE, IMPIANTI ANTINCENDIO, TRAVASO CARBURANTI ECC.

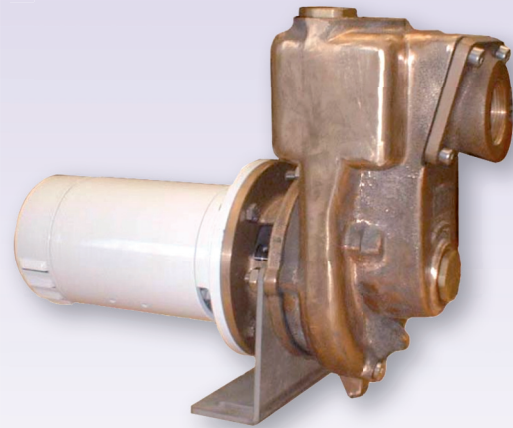


SELF PRIMING ELECTRIC PUMPS FOR RELIABLY DRAINING BILGES, FIRE PREVENTION, FUEL PUMPING, ETC.

ELECTROPOMPES AUTO-AMORCANTES POUR L'ASSECHEMENT DE PUISARDS, PROTECTION CONTRE LES INCENDIES, POUR L'ASPIRATION DE CARBURANTS, ETC



**VA40B**



**VA40B 24V**

### CARATTERISTICHE

CORPO: BRONZO  
 GIRANTE: BRONZO  
 DIFFUSORE: BRONZO  
 ALBERO: ACCIAIO INOX 316  
 TENUTA: MECCANICA  
 MOTORE ELETTRICO: 24 V C.C.,  
 C. A. 230/400T. O 230 M

### A RICHIESTA:

- ESECUZIONE AD ALBERO NUDO
- ACCOPPIAMENTO A FRIZIONE MANUALE
- ACCOPPIAMENTO A FRIZIONE ELETTRICA
- ALTRI VOLTAGGI

### CHARACTERISTICS

BODY: BRONZE  
 IMPELLER: BRONZE  
 WEAR PLATE: BRONZE  
 SHAFT: AISI 316 STAINLESS STEEL  
 MECHANICAL SEAL  
 ELECTRIC MOTOR: 24 V.D.C.  
 230 V A.C. 1 PH, 230/400 V A.C.3PH.

### ON REQUEST:

- EXECUTION WITH BARE SHAFT
- WITH HAND CLUTCH
- WITH ELECTRIC CLUTCH
- OTHER VOLTAGES

### CHARACTERISTIQUES

CORPS: BRONZE  
 TURBINE: BRONZE  
 DIFFUSEUR: BRONZE  
 ARBRE: INOX AISI 316  
 GARNITURE: MÉCANIQUE  
 MOTEUR ÉLECTRIQUE 24 V.  
 230V 1PH 230/400 3PH

### SUR DEMANDE:

- EXÉCUTION À L'ARBRE NU
- ACCOUPLEMENT À LA FRICTION MANUELLE
- ACCOUPLEMENT À LA FRICTION ÉLECTRIQUE
- AUTRES VOLTAGES

ESECUZIONE CON GIRANTE APERTA: passaggio corpi solidi fino a 10mm.

EXECUTION WITH OPEN IMPELLER: for solids up to 10 mm.

COURIR AVEC ROUE OUVERTE: passage de corps solides 10 mm.



Pompe centrifughe monoblocco autoadescanti con girante aperta.

Il dispositivo anti flusso di ritorno, incorporato nella bocca aspirante, impedisce all'arresto l'effetto sifone e assicura il riadescamento automatico ad ogni avviamento.

La pompa si riadesca anche se riempita solo parzialmente di liquido e con tubo aspirante completamente vuoto.



Close-coupled centrifugal pumps with open impeller.

The built-in backflow preventer avoids reverse siphoning when the pump is stopped and assures automatic re-priming at the next start.

The pump re-priming itself even if partially filled with liquid and with completely empty suction pipe.



Pompes centrifuges autoamorçantes à roue ouverte.

Le dispositif anti-courant de retour, incorporé dans l'orifice d'aspiration, sert à empêcher à l'arrêt siphon et assure le réamorçage automatique à chaque démarrage.

Le réamorçage arrive aussi avec le corps de pompe rempli de liquide seulement partiellement et tuyau d'aspiration complètement vide.

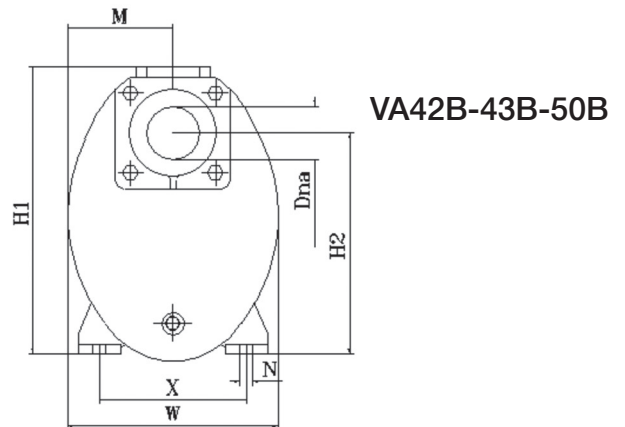
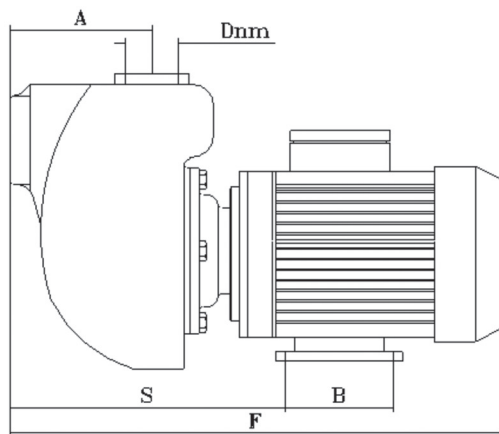
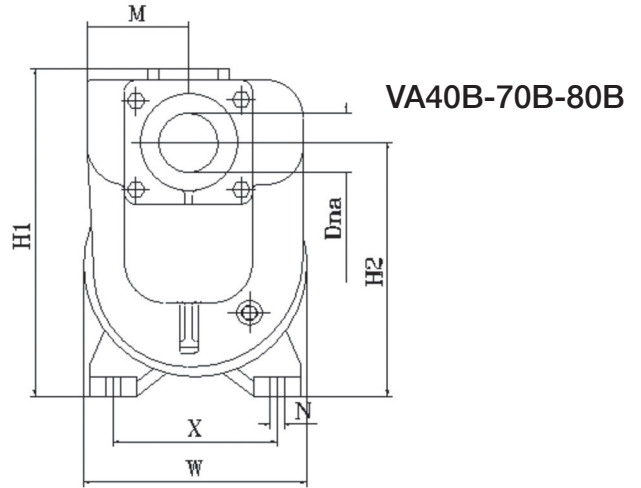
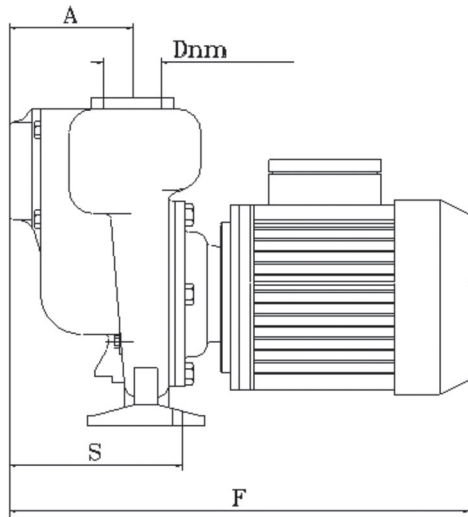
# DIMENSIONI E PESI - DIMENSIONS AND WEIGHTS - DIMENSIONS ET POIDS

50 HZ n= 2900 giri/1'

Tipo Type	Kw	Q (L/1') Mc/h	40	60	80	100	140	160	180	200	230	260	300	350	400	450	500	550	60	650	733	
			2.4	3.6	4.8	6	8.4	9.6	10.8	12	13.8	15.6	18	21	24	27	30	33	36	39	44	
VA 40 B	0,75	H(m)	17	16	15	14	13	12	11	10,5	9	8	6									
VA 42 B	2.2							24	23	22	21	20	19	13	10	6						
VA 43 B	3						26	25	24	23	22	20	18	14	11	8						
VA 50 B	5,5							35	34.5	34	33	33.5	32	31.5	31	30.5	28	26	22	21	19	

Tipo Type	Kw	Q (L/1') Mc/h	250	300	350	400	450	500	550	600	650	700	750	900	1000	1100
			15	18	21	24	27	30	33	36	39	42	45	54	60	66
VA 70 B	5,5	H (m)	28	27.5	27	26.8	26	25.7	25	24.4	23.6	22.9	22.1	19	16.7	13.7
VA 80 B	7,5		34	33.2	32.9	32.5	32	31.6	31	30.5	29	28.7	28.1	25.3	23.2	20.4

## QUOTE DI INGOMBRO / DIMENSIONS



Tipo Type	Dnm	Dna	A	B	F	S	H1	H2	N	M	X	W	Kg
VA 40B	1"1/2	1"1/2	110	-	410	180	290	220	10	83	140	180	22
VA 42B	1"1/2	2"	114	140	523	288	260	185	12	103	160	206	41
VA 43B	1"1/2	2"	114	140	560	288	260	185	12	103	160	206	44
VA 50 B	2"	2"1/2	138	140	570	325	296	223	12	118	190	236	53
VA 70B	2"1/2	2"1/2	172	-	595	280	368	293	16	115	190	240	58
VA 80 B	3"	3"	202	-	659	300	432	342	22	132	210	280	80