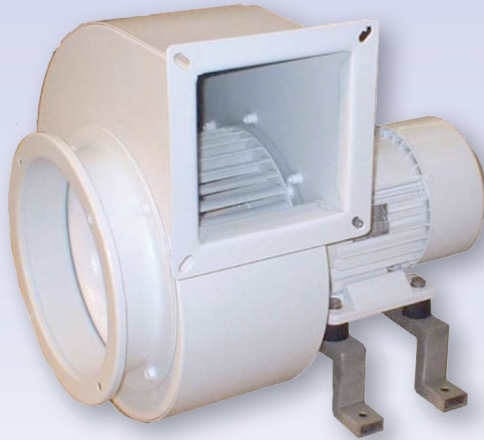


VENTILATORI CENTRIFUGHI

Serie ZR-ZB

CENTRIFUGAL BLOWERS

VENTILATEURS CENTRIFUGES



ZR 454



ZB503

- CARATTERISTICHE:
- FLANGIA DI SUPPORTO: LAMIERA DI ACCIAIO
 - ALBERO: ACCIAIO
 - VENTOLA: LEGA LEGGERA ANTISCINTILLA
 - MOTORI: VOLT 12/24 C.C.;
VOLT 230 MONOFASE;
VOLT 230/400 TRIFASE.
 - PROTEZIONE: IP55

- CHARACTERISTICS:
- FLANGE OF SUPPORT: SHEET-STEEL
 - SHAFT: STEEL
 - AIR PROPELLER: LIGHT METAL NO SPARKING
 - MOTORS: 12/24 VOLT .D.C.;
230,1PH;
230/400 3PH.
 - PROTECTION: IP55

- CARACTÉRISTIQUES:
- BRIDE DE SUPPORT: TÔLE EN ACIER
 - ARBRE: ACIER
 - VENTILATEUR: ALLIAGE LÉGER ANTI-ÉTINCELLE
 - MOTEURS: 12/24 C.C.;
VOLT 230 MONOPHASÉ
VOLT 230/480 TRIPHASÉ
 - PROTECTION: IP55



Le caratteristiche di questa serie sono: alta efficienza ridotti ingombri e versatilità, unite a molteplici versioni costruttive, la rendono la più adatta all'uso nel campo industriale e nautico. Particolarmente adatti per convogliare aria e fumi anche leggermente polverosi con una temperatura massima di 80°C.



The characteristics of this serie are: like high efficiency, compact axial dimensions and versatility, make these fans suitable for industrial and nautic. This fans are particularly suited to blowing air or fumes also containing small quantities of dust up to a maximum temperature of 80°C.



Les caractéristiques de cette série sont: haute efficacité, encombrements réduits et versatilité, unies à de multiples versions de construction, rendent cette série la mieux adaptée à une utilisation dans le secteur industriel et nautique. Particulièrement adaptées pour convoyer air et fumées même légèrement poussiéreuses avec une température maximum de 80°C.

Direzione di rotazione (visto dal motore) - Direction de la rotation (vue du côté moteur) - Direction of rotation (see from motor side) - Drehsinn (von der motorseite geshen) - Orientaciones (Visto por motore)

Rotazione oraria
Clockwise rotation
Rotation dans les sens des
aiguilles d'une montre
Rechtslauf
Rotacion derecha



RD 0



RD 45



RD 90



RD 135



RD 180



RD 225



RD 270



RD 315

Rotazione anti-oraria
Anti-Clockwise rotation
Rotation contraire a celle des
aiguilles d'une montre
Linkslauf
Rotacion izquierda



LG 0



LG 45



LG 90



LG 135



LG 180



LG 225

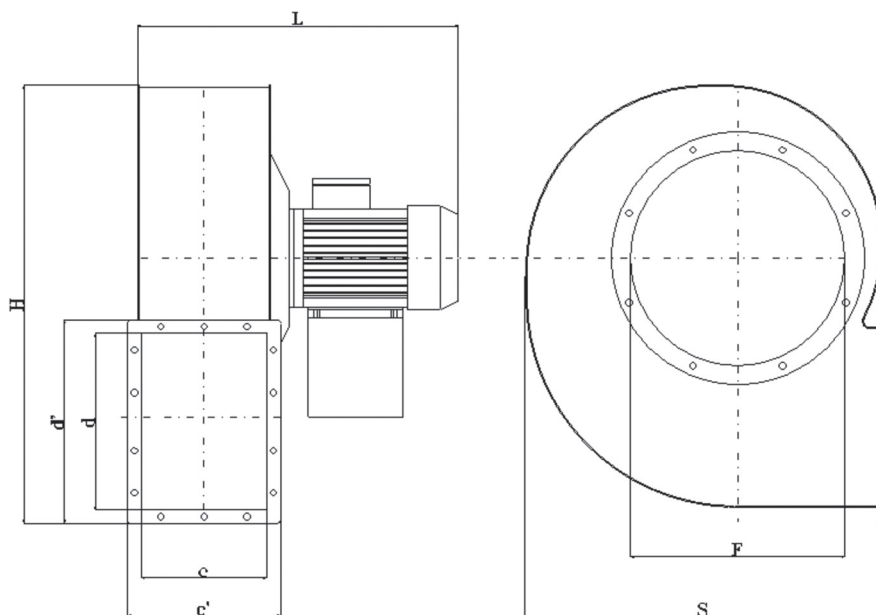


LG 270



LG 315

DIMENSIONI E PESI - DIMENSIONS AND WEIGHTS - DIMENSIONS ET POIDS



DIMENSIONI ZB / DIMENSIONS

TIPO TYPE	c	d	c'	d'	L	S	F	H	Kg
ZB 182	130	185	201	255	345	325	185	391	18
ZB 183	130	185	201	255	365	325	185	391	21
ZB 202	148	207	218	277	413	368	205	430	22
ZB 203	148	207	218	277	420	368	205	430	24
ZB 222	166	231	236	301	435	410	228	480	41
ZB 223	166	231	236	301	450	410	228	480	43
ZB 225	166	231	236	301	410	410	228	480	35
ZB 252	185	258	255	328	570	441	255	526	56
ZB 253	185	258	255	328	560	441	255	526	55
ZB 254	185	258	255	328	480	441	255	526	43
ZB 282	205	288	285	368	450	477	285	610	65
ZB 283	205	288	285	368	630	477	285	610	75
ZB 284	205	288	285	368	480	477	285	610	41
ZB 285	205	288	285	368	520	477	285	610	44
ZB 314	229	322	309	402	520	527	320	660	50
ZB 315	229	322	309	402	530	527	320	660	56
ZB 316	229	322	309	402	482	527	320	660	48
ZB 317	229	322	309	402	490	527	320	660	49
ZB 354	256	361	336	441	620	600	360	740	72
ZB 355	256	361	336	441	620	600	360	740	75
ZB 356	256	361	336	441	560	600	360	740	70
ZB 357	256	361	336	441	560	600	360	740	68
ZB 404	288	404	368	484	640	655	405	815	87
ZB 405	288	404	368	484	650	655	405	815	90
ZB 406	288	404	368	484	660	655	405	815	102
ZB 407	288	404	368	484	660	655	405	815	95
ZB 454	322	453	402	533	760	735	455	915	105
ZB 455	322	453	402	533	750	735	455	915	123
ZB 456	322	453	402	533	750	735	455	915	115
ZB 457	322	453	402	533	750	735	455	915	127

DIMENSIONI ZR / DIMENSIONS

TIPO TYPE	c	d	c'	d'	L	S	F	H	Kg
ZR 311	229	322	273	366	539	527	330	658	70
ZR 351	256	361	300	405	636	600	360	730	78
ZR 312	229	322	273	366	454	527	330	658	66
ZR 352	256	361	300	405	506	600	360	730	65
ZR 401	288	404	332	448	668	655	405	815	90
ZR 402	288	404	332	448	730	655	405	815	100
ZR 403	288	404	332	448	558	655	405	815	70
ZR 451	322	453	366	497	764	735	455	915	120
ZR 452	322	453	366	497	900	735	455	915	160
ZR 453	322	453	366	497	592	735	455	915	85
ZR 454	322	453	366	497	632	735	455	915	90
ZR 503	361	507	405	551	671	832	505	1000	123
ZR 504	361	507	405	551	741	832	505	1000	130
ZR 505	361	507	405	551	631	832	505	1000	110
ZR 506	361	507	405	551	631	832	505	1000	116
ZR 561	404	569	464	629	797	940	565	1126	138
ZR 562	404	569	464	629	797	940	565	1126	148
ZR 563	404	569	464	629	727	940	565	1126	130
ZR 564	404	569	464	629	727	940	565	1126	135
ZR 631	453	638	513	698	908	1052	635	1260	105
ZR 632	453	638	513	698	908	1052	635	1260	180
ZR 633	453	638	513	698	846	1052	635	1260	168
ZR 634	453	638	513	698	846	1052	635	1260	172
ZR 713	507	715	567	775	969	1160	715	1416	250
ZR 714	507	715	567	775	969	1160	715	1416	258

PERFORMANCE ZR SERIES

PORTATA mc/h DELIVERY mc/h																																		
TYPE	KW	db(A)	1080	1500	1700	1900	2150	2400	2700	3050	3450	3850	4250	4750	5400	6150	6850	7650	8500	9500	10800	12000	13500	15300	17000	19000	21600	24200						
PRESSIONE mmH2O PRESSURE mmH2O																																		
giri 2800 // rpm 2800																																		
ZR 311	2,2	76				139	136	132	128	123	116	109	99	87	68																			
ZR 351	3	79						185	182	178	174	168	160	150	137	122	98																	
ZR 401	4	82									213	210	207	201	194	184	170	148	95															
ZR 402	5,5	84									231	226	220	214	207	197	185	171	148	117	76													
ZR 451	7,5	86												269	268	267	263	258	244	220	187	127												
ZR 452	11	88												292	289	284	278	266	253	234	213	185	156	107										
giri 1450 // rpm 1450																																		
ZR 312	0,18	57	28	25	23	21	18	14	8																									
ZR 352	0,37	60	39	38	30	37	35	33	30	27	23	17																						
ZR 403	0,55	64				52	50	49	47	45	43	39	35	30	23																			
ZR453	0,75	65							61	60	59	58	56	52	46	37	19																	
ZR 454	1,1	67							66	65	64	62	59	57	53	48	41	32																
ZR 503	1,5	69										76	75	74	73	71	66	57	43	17														
ZR 504	2,2	71										87	85	83	81	77	73	69	63	54	40													
ZR 561	3	72													98	97	96	94	91	84	74	60	29											
ZR 562	4	74													110	107	104	101	97	93	86	78	66	53	29									
ZR 631	5,5	75															128	126	124	124	121	117	109	98	81	47								
ZR 632	7,5	78															153	150	146	146	142	137	132	123	113	101	82							
giri 960 // rpm 930																																		
ZR 505	0,37	57																																
ZR 506	0,55	59						35	34	33	32	31	29	26	21	14																		
ZR 563	0,75	60						37	36	35	34	33	32	30	27	23	19																	
ZR 564	1,1	62									43	42	41	40	38	36	32	27	17															
ZR 633	1,5	66									47	46	45	44	42	40	38	35	31	23														
ZR 634	2,2	68												58	56	55	54	52	50	45	38	27												
ZR 713	3	69												61	60	59	58	57	55	51	47	42	35	23										
ZR 714	4	72															82	80	78	76	73	70	66	62	57	47	35							