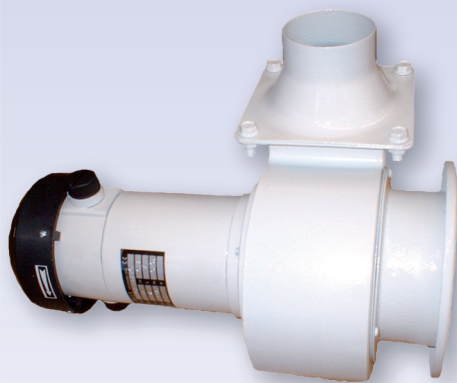


# VENTILATORI CENTRIFUGHI

## Serie ZA

### CENTRIFUGAL BLOWERS

### VENTILATEURS CENTRIFUGES



**TIPO ZA 302**

- CARATTERISTICHE:
- FLANGIA DI SUPPORTO: LAMIERA DI ACCIAIO
  - ALBERO: ACCIAIO
  - VENTOLA: LEGA LEGGERA ANTISCINTILLA
  - MOTORI: VOLT 12/24 C.C.;  
VOLT 230 MONOFASE;  
VOLT 230/400 TRIFASE.
  - PROTEZIONE: IP55

- CHARACTERISTICS:
- FLANGE OF SUPPORT: SHEET-STEEL
  - SHAFT: STEEL
  - AIR PROPELLER: LIGHT METAL NO SPARKING
  - MOTORS: 12/24 VOLT .D.C.;  
230,1PH;  
230/400 3PH.
  - PROTECTION: IP55

- CARACTÉRISTIQUES:
- BRIDE DE SUPPORT: TÔLE EN ACIER
  - ARBRE: ACIER
  - VENTILATEUR: ALLIAGE LÉGER ANTI-ÉTINCELLE
  - MOTEURS: 12/24 C.C.;  
VOLT 230 MONOPHASÉ  
VOLT 230/480 TRIPHASÉ
  - PROTECTION: IP55



Le caratteristiche di questa serie sono: alta efficienza ridotti ingombri e versatilità, unite a molteplici versioni costruttive, la rendono la più adatta all'utilizzo nel campo industriale e nautico. Particolarmente adatti per convogliare aria e fumi anche leggermente polverosi con una temperatura massima di 80°C.



The characteristics of this serie are: like high efficiency, compact axial dimensions and versatility, make these fans suitable for industrial and nautic. This fans are particularly suited to blowing air or fumes also containing small quantities of dust up to a maximum temperature of 80°C.



Les caractéristiques de cette série sont: haute efficacité, encombrements réduits et versatilité, unies à de multiples versions de construction, rendent cette série la mieux adaptée à une utilisation dans le secteur industriel et nautique. Particulièrement adaptées pour convoyer air et fumées même légèrement poussiéreuses avec une température maximum de 80°C.

Direzione di rotazione (visto dal motore) - Direction de la rotation (vue du côté moteur) - Direction of rotation (see from motor side) - Drehsinn (von der motorseite geshen) - Orientaciones (Visto por motore)

Rotazione oraria  
Clockwise rotation  
Rotation dans les sens des  
aiguilles d'une montre  
Rechtslauf  
Rotacion derecha



RD 0



RD 45



RD 90



RD 135



RD 180



RD 225



RD 270



RD 315

Rotazione anti-oraria  
Anti-Clockwise rotation  
Rotation contraire a celle des  
aiguilles d'une montre  
Linkslauf  
Rotacion izquierda



LG 0



LG 45



LG 90



LG 135



LG 180



LG 225



LG 270

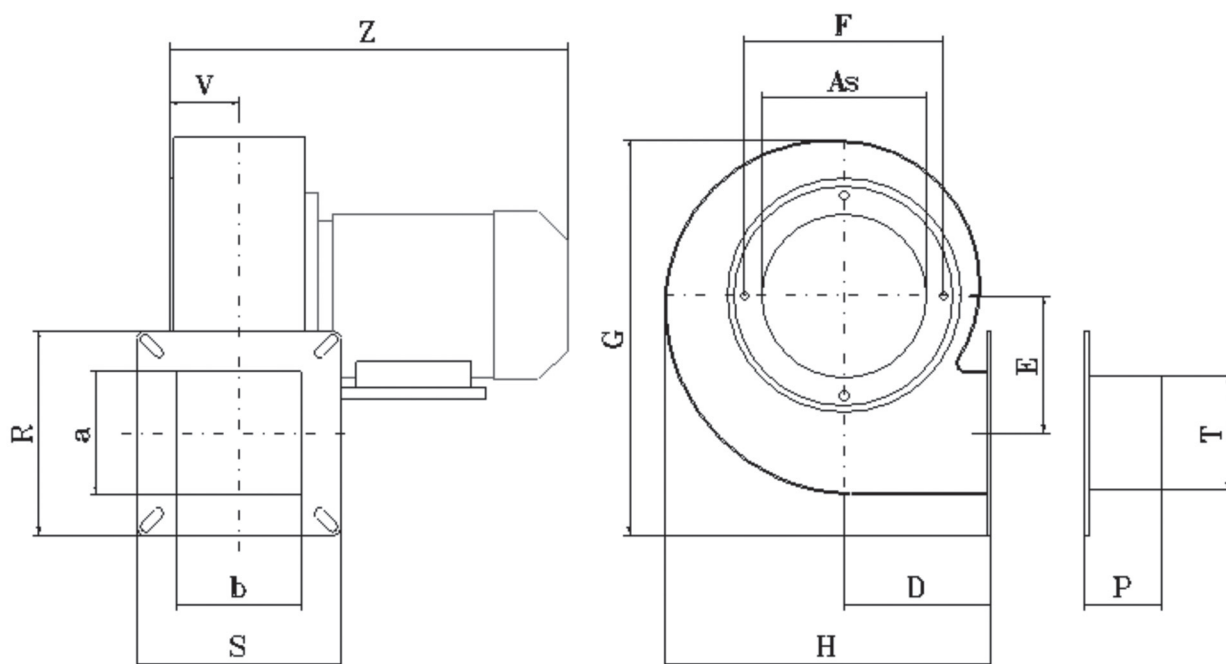


LG 315

# DIMENSIONI E PESI - DIMENSIONS AND WEIGHTS - DIMENSIONS ET POIDS

## PERFORMANCE ZA SERIES

PORTATA mc/h DELIVERY mc/h																			
TYPE	KW	db(A)	RPM	100	270	350	470	630	800	1000	1300	1400	1600	2000	2400	2900	3400	3900	5000
PRESSIONE mmH2O										PRESSURE mmH2O									
ZA 202	0,09	47	2800	24	19														
ZA 252	0,09	50	2800			35	25												
ZA 302	0,18	55	2800		42	44	45	39											
ZA 402	0,25	60	2800			55	59	61	55										
ZA 502	0,37	63	2800			70	75	77	81	85	84								
ZA 552	0,55	76	2800				105	110	105	110	100	90							
ZA 602	1,1	79	2800							129	130	139	142	150	142	130			
ZA 504	0,18	52	1400			20	23	27	18										
ZA 554	0,18	54	1400			24	25	28	23										
ZA 604	0,25	58	1400			29	29	30	32	31	25	20							
ZA 654	0,37	63	1400					41	38	35	31	26	20	19					
ZA 652	1,50	70	2800											112	110	105	89		
ZA 704	1,10	65	1400								47	46	45	34	33	32	30		
ZA 754	1,50	68	1400														58	64	55



TYPE	Kg	As	F	D	E	G	H	a	b	P	T	R	S	V	Z
ZA 202	2,5	85	120	85	62	190	168	70	60	50	59/78	110	105	39	223
ZA 252	3	112	150	100	94	270	223	82	85	60	78/98	140	140	44	232
ZA 302	5,5	112	150	100	94	270	223	85	85	60	78/98	140	140	47	270
ZA 402	6	112	150	100	94	270	223	110	85	75	98	155	130	60	295
ZA 502	9,5	122	195	120	115	322	273	110	110	75	98/118	160	160	60	318
ZA 552	6	158	195	120	115	322	273	110	110	75	98/118	160	160	60	318
ZA 602	18	180	222	156	145	405	338	140	140	75	148	190	190	77	385
ZA 504	6	122	195	120	115	322	273	110	110	75	98/118	160	160	60	295
ZA 554	7	158	195	120	115	322	273	110	110	75	98/118	160	160	60	295
ZA 604	10	180	222	156	145	405	338	140	140	75	148	190	190	77	335
ZA 654	11	180	222	156	145	405	338	140	140	75	160	190	190	77	345
ZA 652	18	180	222	156	145	405	338	140	140	75	160	190	190	77	405
ZA 704	22	250	310	175	180	520	420	200	200	-	-	255	255	102	461
ZA 754	30	300	362	205	220	620	500	240	240	-	-	295	295	126	536